

BINMASTER. Indicador Giratorio

Medida. Detectar. Alerta

Medición de nivel puntual para control de inventario

Detecte niveles altos y bajos mientras protege el valioso inventario de materiales a granel con indicadores de nivel de paleta giratoria de BinMaster.

Fabricado en Lincoln, Nebraska, EE. UU., siguiendo procesos de calidad ISO-9001:2015, BinMaster ofrece la más amplia variedad de voltajes, extensiones personalizadas, paletas y opciones de montaje disponibles. Seleccione entre a prueba de fallos, mecánico, o mini rotativos compactos: todos enviados rápidamente y fabricados para durar.



Acerca de los rotaries

¿Qué es un rotativo?

Se utiliza un rotativo para la detección de nivel puntual en polvos y a granel sólidos con una densidad aparente de 2 libras a más de 100 libras por pie cúbico. Se utiliza en contenedores, silos, tolvas y transportadores almacenar, mover o procesar polvos, gránulos y granulados materiales.

¿Como funciona?

El rotativo gira una paleta continuamente hasta que se detiene por material, luego cierra un relé para indicar un cambio de estado.



Notificaciones de alerta rotatoria

Conecte un rotativo a una baliza de señalización, luz de advertencia o bocina audible para alertar cuando ocurre una condición de lleno o vacío. Alternativamente, use un rotativo con un opción de luz integrada para notificación de estado en la unidad.



Rotativo para control de procesos

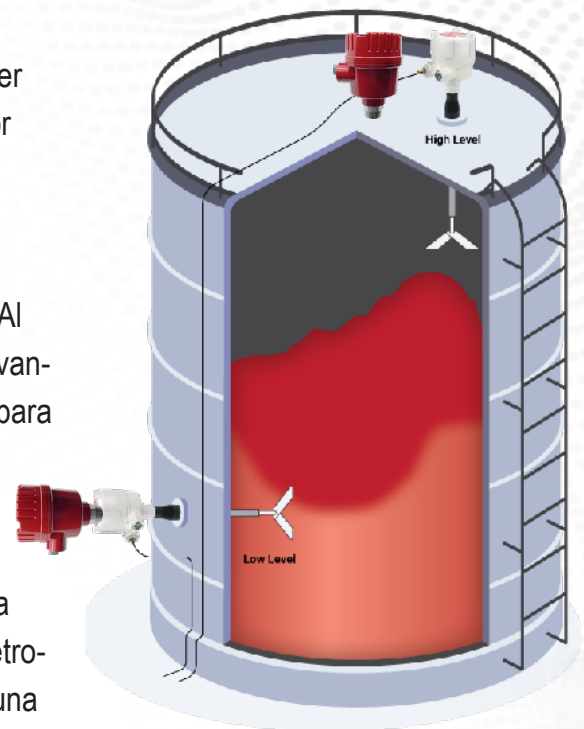
Los modelos a prueba de fallas se pueden conectar para detener un proceso, como detener un tramo de grano o un transportador cuando un recipiente está lleno.

Control de alto nivel durante el llenado

La paleta gira continuamente hasta que el material llega a ella. Al detectar resistencia, el motor hace girar un brazo actuador, activando un interruptor conectado a una alarma o equipo de proceso para evitar el sobrellenado.

Control de nivel bajo al vaciar

Cuando está cubierta, la paleta se desactiva y no gira. A medida que el material cae debajo de la paleta, el brazo del actuador retrocede, el motor se vuelve a energizar y la paleta gira, enviando una alerta o iniciando un sistema de proceso.



Modelos para cada misión de medición

BMRX-300 con luz de estado

El interruptor de nivel giratorio BMRX-300 de BinMaster presenta una verdadera operación a prueba de fallas y un luz indicadora LED incorporada. El LED brillante cambia de verde a rojo cuando la paleta deja de girar cuando el contenedor está lleno o vacío.



BMRX-200 con protección contra fallas de energía

El BMRX-200 incluye salidas de relé que están diseñadas para ser "a prueba de fallos" en caso de fallo de alimentación. Si falla la alimentación al rotativo, los relés pasarán de forma predeterminada a la salida considerada "segura" para una aplicación de indicador de alto o bajo nivel.



BMRX-100 con operación mecánica

El rotativo estándar de BinMaster presenta un diseño mecánico confiable y un interruptor SPDT. El BMRX-100 es ideal para condiciones de almacenamiento y procesamiento donde no se requieren aprobaciones para ubicaciones peligrosas.



MINI Rotativo para embarcaciones pequeñas

Diseño compacto para montaje superior o lateral en contenedores o tolvas pequeñas y en espacios reducidos. Opciones de estilo de cuatro paletas o bayoneta, sensibilidad ajustable e instalación sencilla de 3/4".



	BMRX-300	BMRX-200	BMRX-100	MINI
Operación	PCB Digital	PCB Digital	Mecánico	Mecánico
A prueba de fallos	Verdadero	Fallo de alimentación	No	No
Cambiar	DPDT	DPDT	SPDT	SPDT
Indicador LED	Sí	No	No	No
Aprobaciones	Peligrosas	Peligrosas	Común	Común
Retrasos de tiempo	Sí	No	No	No
Tapa de rosca	Sí	Sí	Sí	Sí
Garantía	2 años	2 años	2 años	2 años

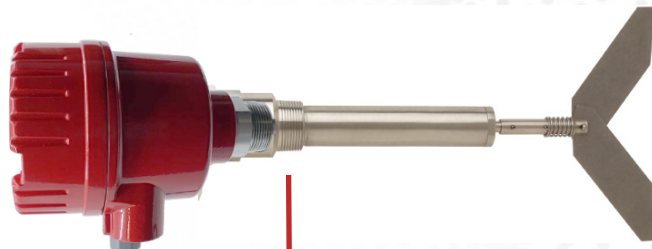
Rotativos extendidos

Las extensiones BinMaster permiten que el rotativo se adapte a las necesidades de detección de nivel puntual personalizadas. Las extensiones orientadas verticalmente miden más abajo en el contenedor para evitar el sobrellenado o para proteger valiosos sensores en la parte superior del contenedor. Las extensiones horizontales permiten el montaje a través de nardes laterales gruesas del contenedor.



Extensiones verticales

Obtenga alertas de alto nivel y especifique el espacio libre con un giratorio montado en la parte superior con una extensión personalizada de hasta 144"



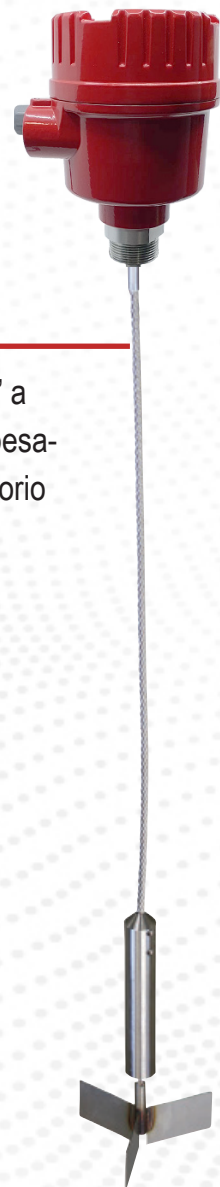
Extensiones horizontales

Montaje lateral a través de paredes gruesas de concreto utilizando un eje de transmisión extendido de 6", 8" o 12" y un protector protector del eje con un extremo de cojinete sellado para soportar el eje y evitar el empaquetamiento.



Extensiones selladas

Los cojinetes protectores forman un sello entre el eje y el protector del eje para evitar falsas alarmas causadas por el material empaquetado.



Flexible Extensions

Un cable de acero flexible de 8 mm de 4" a 14' de largo detecta el nivel de material pesado que cae cuando se conecta a un giratorio montado en la parte superior

Conexiones rotativas

Las condiciones agresivas, corrosivas o sanitarias requieren conexiones de proceso personalizadas. Obtenga conexiones de aluminio o acero inoxidable en tamaños de 1-1/4" y 1-1/2" con una opción interna de 1.0" NPT.option.

Acoplamiento ajustable

Varíe la profundidad de un rotativo montado en la parte superior de 6" a 72" sin ingresar al recipiente usando una extensión deslizante

Tubos de calor

Separe los componentes electrónicos de la fuente de calor cuando las temperaturas externas superen los 140 °F (60 °C) con extensiones de aluminio o acero inoxidable de 6", 8" o 12" que pueden montarse en el lateral o en la parte superior.



Conexiones Tri-Clover

Soportes, conexiones y funciones de limpieza in situ de acero inoxidable para alimentos para humanos o animales y uso farmacéutico.

Conexiones de proceso de acero inoxidable

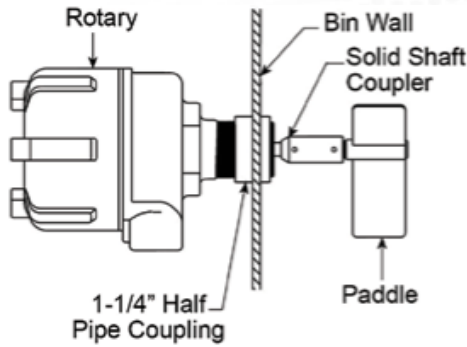
Las conexiones de proceso de acero inoxidable de 1-1/4" o 1-1/2" resisten aplicaciones corrosivas o de procesamiento de alimentos, como aplicaciones corrosivas, de fertilizantes o de procesamiento de alimentos.



Montaje de un indicador de nivel giratorio

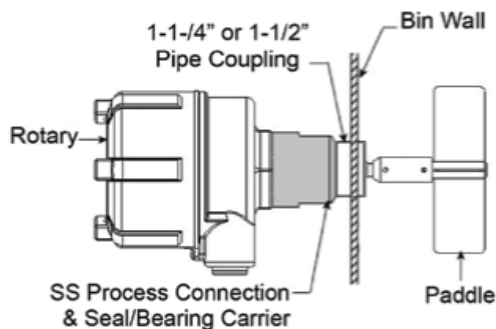
Montaje lateral o montaje horizontal

Utiliza un acoplador de eje sólido y una placa de montaje de medio acoplamiento, disponible en acero al carbono o acero inoxidable.



Montaje estándar horizontal o vertical

Giratorio de montaje estándar para instalaciones verticales, horizontales y en ángulo.

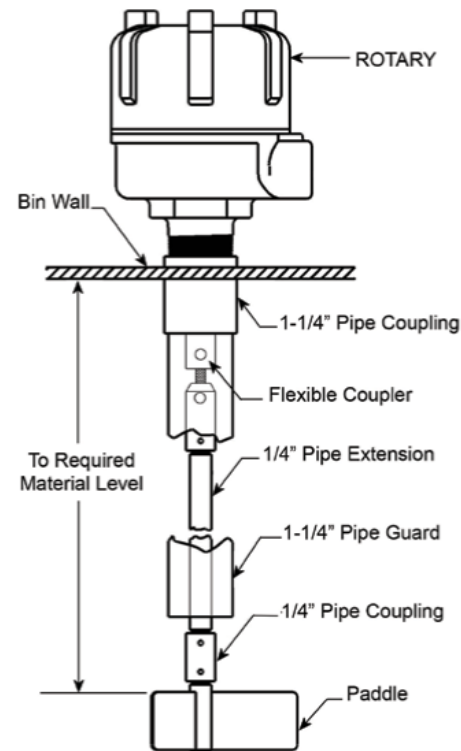


Montaje estándar horizontal/vertical

La conexión de proceso de acero inoxidable opcional y el soporte de sello/cojinete se utilizan en aplicaciones corrosivas. Todas las piezas en contacto con el material del contenedor son de acero inoxidable.

Placas de montaje superiores

Las placas disponibles en ángulos de 0°, 10°, 20° y 30° utilizan un acoplador de eje flexible para absorber el impacto durante la carga y una placa de montaje de acoplamiento completo.



Montaje vertical extendido estándar

Giratorio montado estándar para instalaciones verticales rectas. Hay placas de montaje en ángulo disponibles para instalaciones en techos inclinados. Los protectores y extensiones de tuberías están disponibles tanto en acero galvanizado como en acero inoxidable.

Consulte la Guía de configuración de Rotary para obtener información adicional.

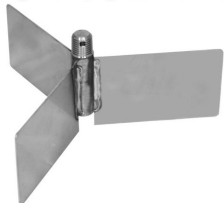
Modelo	Grado	Material	Acoplamiento	Capa en Polvo Blanca	Empaquetadura
GRMP-1	0°	Acero al carbono suave	Medio	Sí	Neopreno negro
GRMP-2	0°	Acero al carbono suave	Lleno	Sí	Neopreno negro
GRMP-3	0°	Acero inoxidable	Medio	No	Neopreno negro
GRMP-4	0°	Acero inoxidable	Lleno	No	Neopreno negro
GRMP-9	10°	Acero al carbono suave	Lleno	Sí	Neopreno negro
GRMP-13	30°	Acero al carbono suave	Lleno	Sí	Neopreno negro
GRMP-14	0°	Acero inoxidable	Medio	No	Silicona blanca
GRMP-15	0°	Acero inoxidable	Lleno	No	Silicona blanca
GRMP-16	20°	Acero al carbono suave	Lleno	Sí	Neopreno negro

Choosing a rotary paddle

Paddles

BinMaster offers a wide selection of paddle for very light to heavy materials. Select paddles will collapse to fit through a 1.25" to 1.5" opening allowing installation without entering the vessel. For some applications, a direct connect paddle option will not require a coupler.

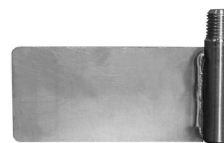
Modelo	Tipo	Construcción	Turning Diameter	Profundidad de inserción	Altura de la hoja	Conexión	Densidad Material+
GRP-1	3-Paletas	Acero inoxidable	7.0"	2.7"	2.0"	Acoplador	Ligero
GRP-2	3-Paletas	Acero inoxidable	5.0"	2.2"	1.5"	Acoplador	Medio
GRP-3	Paletas simples insertables	Acero inoxidable	4.4375"	2.0"	1.0"	Acoplador	Pesado
GRP-11	3-Paletas	Nylon	7.0"	2.6"	1.9375"	Acoplador	Ligero
GRP-12	3-Paletas	Nylon	5.0"	2.1"	1.4375"	Acoplador	Medio
GRP-22	3-Paletas	Acero inoxidable	5.0"	2.2"	1.0"	Acoplador	Pesado
GRP-23	Bayoneta	Acero inoxidable	6.4"	6.2"	1.2"	Acoplador	Medio
GRP-24	Cinturón	Correa	1.5"	13.2"	12.0"	Acoplador	Pesado con partículas de gran tamaño
GRP-25	3-Paletas	Acero inoxidable	5.4"	5.7"	5.0"	Acoplador	Muy Ligero
GRP-26	3-Paletas	Acero inoxidable	7.0"	3.5"	2.0"	Directo	Ligero
GRP-27	Bayoneta	Acero inoxidable	6.4"	8.0"	1.2"	Directo	Medio
GRP-28	3-Paletas	Acero inoxidable	7.0"	5.7"	5.0"	Acoplador	Muy Ligero
GRP-29	3-Paletas	Acero inoxidable	5.4375"	5.7"	5.0"	Directo	Muy Ligero
GRP-30	3-Paletas	Acero inoxidable	5.0"	4.0"	1.5"	Directo	Medio
GRP-31	Paletas simples	Acero inoxidable	7.0"	2.25"	1.625"	Acoplador	Pesado
GRP-34	Paletas simples	Acero inoxidable plegable a 1,5" NPT	8.0"	4.7"	1.375"	Directo	De medio a pesado
GRP-35	Doble paleta	Acero inoxidable plegable a 1,5" NPT	8.0"	4.8"	1.375"	Directo	De medio a pesado
GRP-36	Paletas simples	Acero inoxidable plegable a 1,5" NPT	8.0"	4.8"	1.375"	Acoplador	De medio a pesado
GRP-37	Doble palets	Acero inoxidable plegable a 1,5" NPT	8.0"	4.8"	1.375"	Acoplador	De medio a pesado



Paleta de 3 paletas



Paleta de bayoneta



Paleta de una sola paleta



Paleta de nylon

Rotary specifications



	BMRX-100	BMRX-200 DC	BMRX-200 AC	BMRX-300 DC	BMRX-300 AC	Mini
Fuente de alimentación	115 VAC 50/60 Hz	12 to 24 VDC	115 VAC 50/60 Hz	12 to 24 VDC	115/230 VAC, 50/60 Hz	110 VAC 50/60 Hz
	230 VAC 50/60Hz		230 VAC 50/60Hz			220 VAC 50/60 Hz
	24 VAC 50/60Hz		24 VAC 50/60Hz			24 VAC 50/60 Hz
Tolerancia de suministro	-15% to +10%	-15% to +10%	-15% to +10%	-15% to +10%	-15% to +10%	
Carga	4 VA	4 VA	5 VA	4 VA	7 VA	
Fusible	No aplicable	400mA fusible reinicializable	No aplicable	400mA fusible reinicializable	"2 AMP 250V TR5 Desfase temporal PCB mount"	No aplicable
Temperatura ambiente (electrónica)	-40°F to +131°F (-40°C to +55°C)	-40°F to +131°F (-40°C to +55°C)	-40°F to +131°F (-40°C to +55°C)	-40°F to +131°F (-40°C to +55°C)	-40°F to +131°F (-40°C to +55°C)	-4°F to +140°F (-20°C to +60°C)
Temperatura del proceso	400°F (204°C)	400°F (204°C)	400°F (204°C)	400°F (204°C)	400°F (204°C)	
Tipo de recinto	4X / IP66	4X / IP66	4X / IP66	4X / IP66	4X / IP66	NEMA 1
Material del recinto	Aluminio fundido a presión, acabado con pintura en polvo	Aluminio fundido a presión, acabado con pintura en polvo	Aluminio fundido a presión, acabado con pintura en polvo	Aluminio fundido a presión, acabado con pintura en polvo	Aluminio fundido a presión, acabado con pintura en polvo	Policarbonato
Salida de relé	SPDT contacts; 10 Amps 250 VAC	DPDT contacts; 8 Amps 250 VAC	DPDT contacts; 8 Amps 250 VAC	DPDT contacts; 8 Amps 250 VAC	DPDT contacts; 8 Amps 250 VAC	SPDT contacts; 3 Amps 250 VAC
A prueba de fallos	No aplicable	Cambie los modos de nivel seleccionables "Alto" o "Bajo"	Cambie los modos de nivel seleccionables "Alto" o "Bajo"	Cambie los modos de nivel seleccionables "Alto" o "Bajo"	Cambie los modos de nivel seleccionables "Alto" o "Bajo"	No aplicable
Retardo de tiempo	No aplicable	No aplicable	No aplicable	Seleccionable 5 segundos (predeterminado); programable a 30 segundos	Seleccionable 5 segundos (predeterminado); programable a 30 segundos	No aplicable
Indicación de estado del LED (opcional)	No aplicable	No aplicable	No aplicable	Paleta giratoria: Giratoria VERDE	Paleta giratoria: Giratoria VERDE	No aplicable
				Remo cubierto: ROJO sólido	Remo cubierto: ROJO sólido	
				Fallo del instrumento: AMARILLO intermitente	Fallo del instrumento: AMARILLO intermitente	
Salida de relé de estado	No aplicable	No aplicable	No aplicable	"200V 1.5 Amp AC or DC SPST - Normalmente abierto"	"200V 1.5 Amp AC or DC SPST - Normalmente abierto"	No aplicable
Montaje	1-1/4" NPT	"1-1/4" NPT, 1-1/2" NPT, 1-1/2" Trébol de tres hojas"	"1-1/4" NPT, 1-1/2" NPT, 1-1/2" Trébol de tres hojas"	"1-1/4" NPT, 1-1/2" NPT, 1-1/2" Trébol de tres hojas"	"1-1/4" NPT, 1-1/2" NPT, 1-1/2" Trébol de tres hojas"	3/4" PF
Entradas de conductos	3/4" NPT	3/4" NPT	3/4" NPT	3/4" NPT	3/4" NPT	No aplicable
Sello del eje	1/2 micron, 30 PSI	1/2 micron, 30 PSI	1/2 micron, 30 PSI	1/2 micron, 30 PSI	1/2 micron, 30 PSI	
Certificaciones disponibles (contacte a BinMaster para verificar las certificaciones por modelo)	"> Ubicaciones de peligro C/US Class II > IECEx/ATEX Zone 20,21 C/US Class II > Ubicaciones ordinarias"	"> Ubicaciones de peligro C/US Class I & II > Ubicaciones de peligro C/US Class II > Ubicaciones de peligro IECEx / ATEX Zone 1,20,21 C/US Class I & II > Ubicaciones de peligro IECEx / ATEX Zone 20,21 C/US Class II > Ubicaciones ordinarias"	"> Ubicaciones de peligro C/US Class I & II > Ubicaciones de peligro C/US Class II > Ubicaciones de peligro IECEx / ATEX Zone 1,20,21 C/US Class I & II > Ubicaciones de peligro IECEx / ATEX Zone 20,21 C/US Class II > Ubicaciones ordinarias"	"> Ubicaciones de peligro C/US Class II > Ubicaciones de peligro IECEx / ATEX Zone 20,21 C/US Class II > Ubicaciones de peligro C/US Class I & II > Ubicaciones de peligro IECEx / ATEX Zone 1,20,21 C/US Class I & II > Ubicaciones ordinarias"	"> Ubicaciones de peligro C/US Class II > Ubicaciones de peligro IECEx / ATEX Zone 20,21 C/US Class II > Ubicaciones de peligro C/US Class I & II > Ubicaciones de peligro IECEx / ATEX Zone 1,20,21 C/US Class I & II > Ubicaciones ordinarias"	